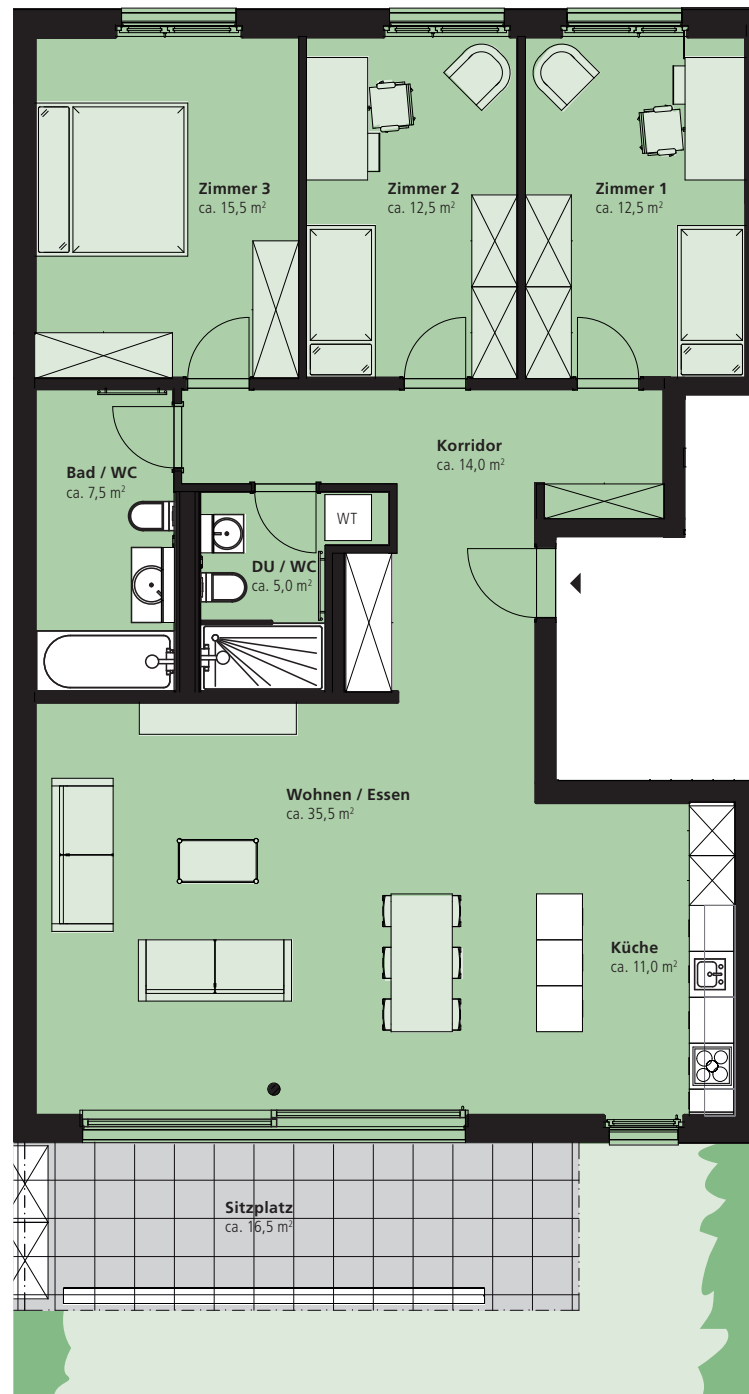
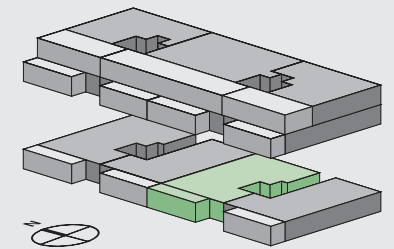


Wohnung: C18 – 0.2

Anzahl Zimmer: 4½
Etage: EG
Nettowoohnfläche: ca. 113,5 m²
Sitzplatz: ca. 16,5 m²
+ Rasenfläche



Massstab 1 : 100



Alle Flächenangaben sind Circa-Werte. Änderungen bleiben vorbehalten, Angaben ohne Gewähr.

GRIBI Vermarktung AG

Bahnhofstrasse 4
4242 Laufen

Evelyne Dörr
+41 61 765 91 67
kirchmatt@gribi.swiss

www.kirchmatt-breitenbach.ch

GRIBI

CHANGING REAL ESTATE