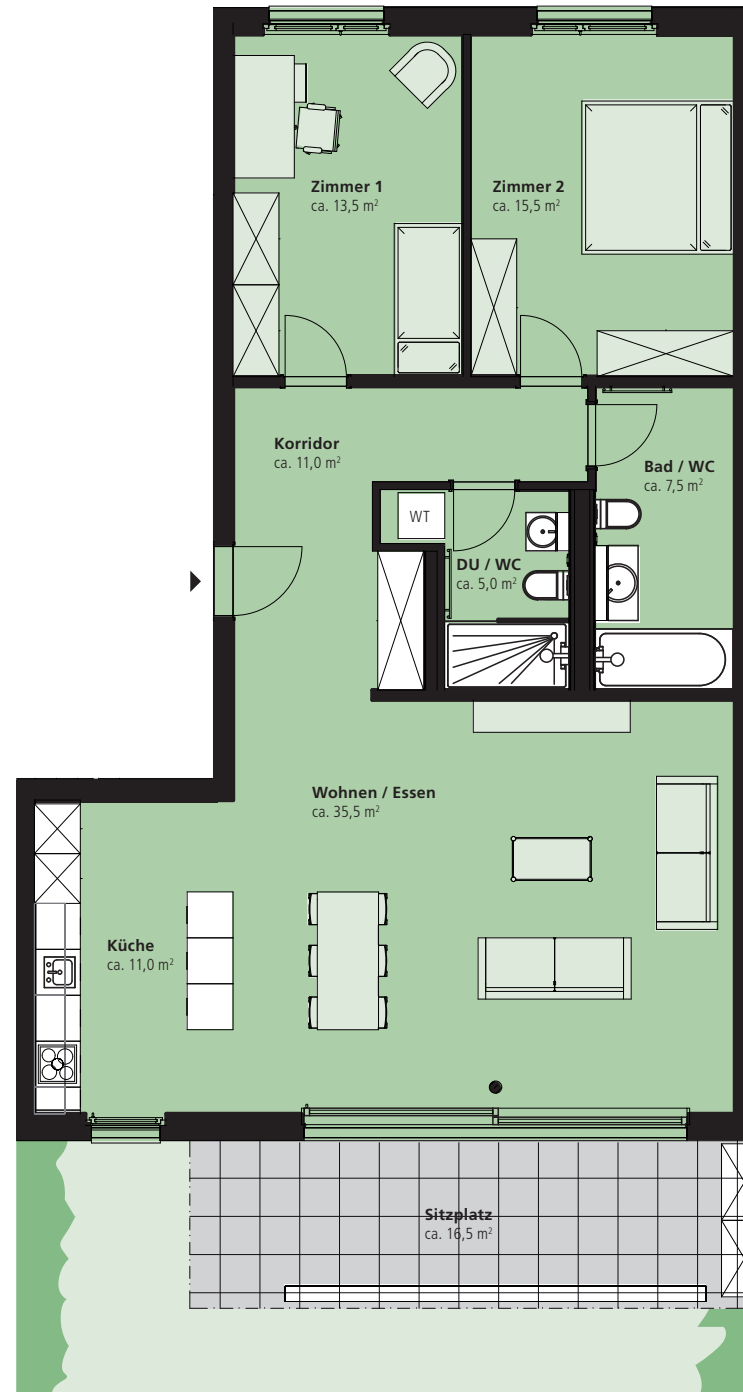
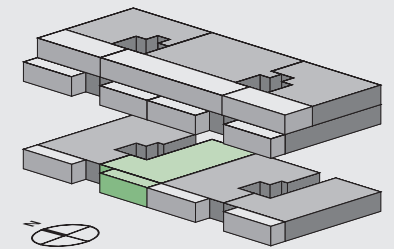


**Wohnung:** D22 – 0.1

Anzahl Zimmer: 3½  
Etage: EG  
Nettowoohnfläche: ca. 99,0 m<sup>2</sup>  
Sitzplatz: ca. 16,5 m<sup>2</sup>  
+ Rasenfläche



Massstab 1 : 100



Alle Flächenangaben sind Circa-Werte. Änderungen bleiben vorbehalten, Angaben ohne Gewähr.

**GRIBI Vermarktung AG**

Bahnhofstrasse 4  
4242 Laufen

Evelyne Dörr  
+41 61 765 91 67  
kirchmatt@gribi.swiss

[www.kirchmatt-breitenbach.ch](http://www.kirchmatt-breitenbach.ch)

**GRIBI**

CHANGING REAL ESTATE