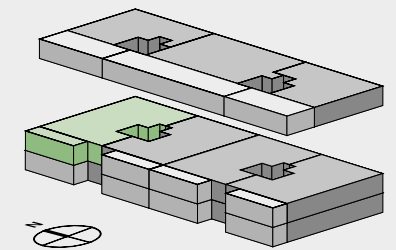


Wohnung: B14-1.2

Anzahl Zimmer: 4½
Etage: OG
Nettowohnfläche: ca. 113,5 m²
Balkon: ca. 15,5 m²

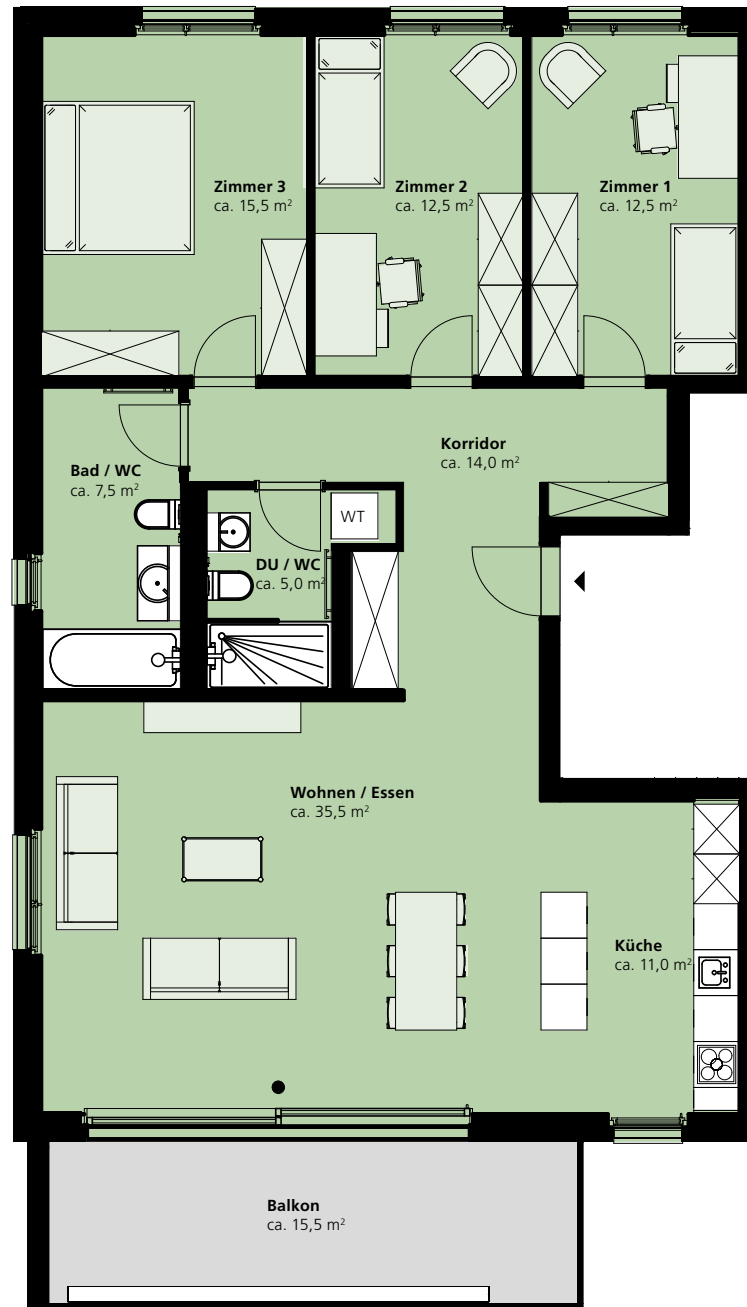


GRIBI Vermarktung AG

Bahnhofstrasse 4
4242 Laufen

Evelyne Dörr
+41 61 765 91 67
kirchmatt@gribi.swiss

www.kirchmatt-breitenbach.ch



Massstab 1 : 100



Alle Flächenangaben sind Circa-Werte. Änderungen bleiben vorbehalten, Angaben ohne Gewähr.

GRIBI

CHANGING REAL ESTATE

 **DBS GROUP**
REAL ESTATE SERVICES