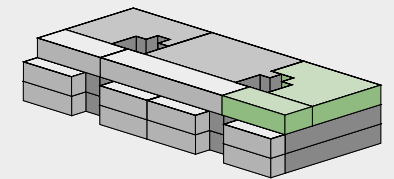


Wohnung: B12-2.1

Anzahl Zimmer: 3½
Etage: Attika
Nettowohnfläche: ca. 88,5 m²
Terrasse: ca. 35,0 m²

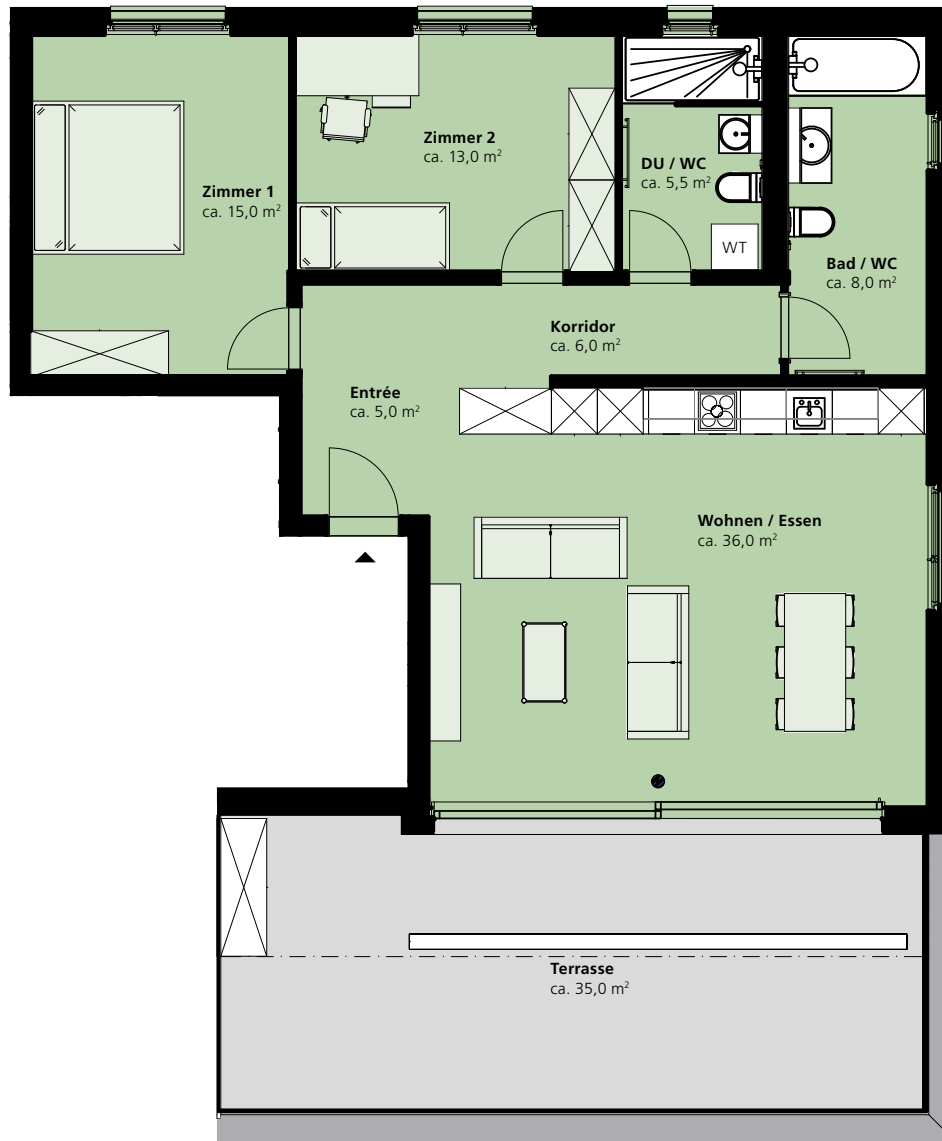


GRIBI Vermarktung AG

Bahnhofstrasse 4
4242 Laufen

Evelyne Dörr
+41 61 765 91 67
kirchmatt@gribi.swiss

www.kirchmatt-breitenbach.ch



Massstab 1 : 100



Alle Flächenangaben sind Circa-Werte. Änderungen bleiben vorbehalten, Angaben ohne Gewähr.

GRIBI

CHANGING REAL ESTATE

