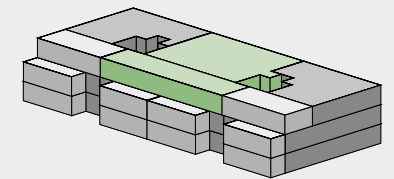


Wohnung: B12-2.2

Anzahl Zimmer: 4½
Etage: Attika
Nettowohnfläche: ca. 132,0 m²
Terrasse: ca. 71,0 m²



GRIBI Vermarktung AG
Bahnhofstrasse 4
4242 Laufen

Evelyne Dörr
+41 61 765 91 67
kirchmatt@gribi.swiss

www.kirchmatt-breitenbach.ch

GRIBI
CHANGING REAL ESTATE
 **DBS GROUP**
REAL ESTATE SERVICES



Massstab 1 : 100



Alle Flächenangaben sind Circa-Werte. Änderungen bleiben vorbehalten, Angaben ohne Gewähr.